

20/15

# Bulletin des Variétés d'agrumes





66.	COMMUNE CLONE N°61.....	190
67.	COMMUNE CLONE N°63.....	192
68.	COMMUNE CLONE N°64.....	194
69.	COMMUNE CLONE N°71.....	196
70.	MESSERGHINE 48.....	198
71.	MONREAL.....	200
72.	MUSKAT.....	202
73.	NULES.....	204
74.	OROGRANDE.....	206
75.	ORPHELINAT.....	208
76.	POURCY MESSERGHINE.....	210
77.	RAGHEB.....	212
78.	TRABUT.....	214

## 7. Citronnier 216

79.	EUREKA N° 4.....	220
80.	FEMMINELLO.....	222
81.	LISBON N°6.....	224
82.	LISBON N°16.....	226
83.	SANTA TERESA.....	228

## 8. Limettier 230

84.	BEARSS.....	234
85.	LIMEQUAT EUSTIS.....	236
86.	TAHITI.....	238

## 9. Pomelo 240

### 9.1. Groupe Pomelo à chair blanche.....244

87.	DUNCAN.....	244
88.	MARSH SEEDLESS.....	246

### 9.2. Groupe Pomelo à chair rose.....248

89.	FOSTER.....	248
90.	HENNINGER'S RUBY.....	250
91.	REDBLUSH.....	252
92.	SHAMBAR.....	254
93.	STAR RUBY.....	256
94.	THOMPSON PINK.....	258

## 10. Cédrier 260

95.	ETROG.....	264
-----	------------	-----



## 11. Kumquat

266

- 96. MARUMI .....270
- 97. NAGAMI .....272

## 12. Les portes-greffes

274

### 12.1. Groupe des orangers amers .....278

- 98. BIGARADIER.....278

### 12.2. Groupe des orangers Trifoliés .....280

- 99. CITRANGE CARRIZO .....280
- 100. CITRANGE TROYER .....282
- 101. CITRUMELLO1452 .....284
- 102. CITRUMELLO CPB-4475 .....286
- 103. PONCIRUS TRIFOLIATA .....288

### 12.3. Groupe des Citronniers et limettiers.....290

- 104. CITRUS VOLKAMERIANA .....290
- 105. CITRUS MACROPHYLA ALEMOW.....292

### 12.4. Groupe des mandarines .....294

- 106. MANDARINE CLEOPATRA .....294

### 12.5. Groupe des tangelos .....296

- 107. TANGELO ORLANDO.....296



# SOMMAIRE

## 1. Méthodologie de description variétale 10

## 2. Oranger 40

### 2.1. Groupe des oranges blondes .....44

1.	CADENERA .....	44
2.	HAMLIN .....	46
3.	MALTAISE BLONDE DEVIVIER .....	48
4.	MALTAISE OVALE .....	50
5.	PARSON BROWN .....	52
6.	PINEAPPLE .....	54
7.	SALUSTIANA .....	56
8.	SHAMOUTI N°85 .....	58
9.	VALENCIA FROST .....	60
10.	VALENCIA LATE N°248 .....	62
11.	VALENCIA LATE CAMPBELL .....	64
12.	VALENCIA OLINDA .....	66

### 2.2. Groupe des oranges navels .....68

13.	CARA CARA NAVEL .....	68
14.	LANE LATE NAVEL .....	70
15.	NAVELATE .....	72
16.	NAVELINA .....	74
17.	NAVEL PARENT .....	76
18.	NEWHALL NAVEL .....	78
19.	THOMSON NAVEL N°215 .....	80
20.	THOMSON NAVEL N°218 .....	82
21.	THOMSON NAVEL N°242 .....	84
22.	WASHINGTON NAVEL BERNARD .....	86
23.	WASHINGTON NAVEL N°39 .....	88
24.	WASHINGTON NAVEL N°141 .....	90
25.	WASHINGTON NAVEL N°205 .....	92
26.	WASHINGTON NAVEL N°223 .....	94
27.	WASHINGTON NAVEL N°251 .....	96

### 2.3. Groupe des oranges sanguines .....98

28.	DOUBLEFINE AMÉLIORÉE .....	98
29.	MALTAISE DE TUNISIE .....	100
30.	MALTAISE DEMI SANGUINE.....	102
31.	MORO 24.....	104
32.	PORTUGAISE LAQUIERE .....	106
33.	PORTUGAISE 1920 .....	108
34.	SANGUINELLI .....	110
35.	TAROCCO .....	112



### 3. Mandarinier et hybrides 114

#### 3.1. Groupe des méditerranéennes ..... 118

36.	AVANA APIRENO .....	118
37.	AVANA TARDIVO DI CIACULLI.....	120
38.	BLIDA .....	122
39.	COMMUNE.....	124
40.	COMMUNE N°118 .....	126

#### 3.2. Groupe des reticulata ..... 128

41.	ANANAS .....	128
42.	CARVALHAL .....	130
43.	FAIRCHILD.....	132
44.	FREMONT .....	134
45.	KARA N°165.....	136
46.	KINNOW N°26.....	138
47.	PAGE .....	140
48.	PARSON SPECIAL .....	142
49.	PIXIE .....	144
50.	SAINT JEAN .....	146
51.	WILKING VIVIER.....	148

#### 3.3. Groupe des Satsuma ..... 150

52.	SAÏGON .....	150
53.	KAWANO .....	152
54.	SWATOW .....	154
55.	TEMPLE.....	156

### 4. Tangelo 158

56.	MINNEOLA .....	162
57.	NOVA .....	164
58.	ORLANDO.....	166

### 5. Tangor 168

59.	MURCOTT .....	172
60.	ORTANIQUE .....	174

### 6. Clementinier 176

61.	AÏN TAOUJDAT .....	180
62.	CADOUX .....	182
63.	CAFFIN.....	184
64.	COMMUNE CLONE N°36.....	186
65.	COMMUNE CLONE N°38.....	188



# SOMMAIRE

## 1. Méthodologie de description variétale 10

## 2. Oranger 40

### 2.1. Groupe des oranges blondes ..... 44

1.	CADENERA .....	44
2.	HAMLIN .....	46
3.	MALTAISE BLONDE DEVIVIER .....	48
4.	MALTAISE OVALE .....	50
5.	PARSON BROWN .....	52
6.	PINEAPPLE .....	54
7.	SALUSTIANA .....	56
8.	SHAMOUTI N°85 .....	58
9.	VALENCIA FROST .....	60
10.	VALENCIA LATE N°248 .....	62
11.	VALENCIA LATE CAMPBELL .....	64
12.	VALENCIA OLINDA .....	66

### 2.2. Groupe des oranges navels ..... 68

13.	CARA CARA NAVEL .....	68
14.	LANE LATE NAVEL .....	70
15.	NAVELATE .....	72
16.	NAVELINA .....	74
17.	NAVEL PARENT .....	76
18.	NEWHALL NAVEL .....	78
19.	THOMSON NAVEL N°215 .....	80
20.	THOMSON NAVEL N°218 .....	82
21.	THOMSON NAVEL N°242 .....	84
22.	WASHINGTON NAVEL BERNARD .....	86
23.	WASHINGTON NAVEL N°39 .....	88
24.	WASHINGTON NAVEL N°141 .....	90
25.	WASHINGTON NAVEL N°205 .....	92
26.	WASHINGTON NAVEL N°223 .....	94
27.	WASHINGTON NAVEL N°251 .....	96

### 2.3. Groupe des oranges sanguines ..... 98

28.	DOUBLEFINE AMÉLIORÉE .....	98
29.	MALTAISE DE TUNISIE .....	100
30.	MALTAISE DEMI SANGUINE .....	102
31.	MORO 24 .....	104
32.	PORTUGAISE LAQUIERE .....	106
33.	PORTUGAISE 1920 .....	108
34.	SANGUINELLI .....	110
35.	TAROCCO .....	112



# Méthodologie de description variétale

La conception de cet ouvrage, à caractère scientifique et agronomique, a pour objectif de rassembler un ensemble d'informations reposant sur des fondements théoriques et bibliographiques, qui devrait faciliter l'identification et la reconnaissance des variétés d'agrumes.

Ce bulletin a été inspiré des documents suivants :

- Principes directeurs pour la conduite des examens de distinction, d'homogénéité et de stabilité établis par l'Union Internationale pour la Protection des Obtentions Végétales (UPOV).

Une vingtaine de caractères sont admis par l'union, certains sont quantitatifs et d'autres qualitatifs. Les catégories de ces caractères sont standards ou avec astérisques (\*), les premiers sont admis par l'UPOV et peuvent être choisis et adaptés selon des besoins particuliers ; les seconds sont importants pour l'harmonisation des descriptions et doivent toujours être pris en considération dans la description variétale.

- les descripteurs pomologiques des agrumes établis par la station de Recherche Agronomique de San Giuliano (INRA de Corse, France).

- Autres documentations (Bibliographiques et dossiers d'homologations de l'ITAFV)

- Illustrations photographiques des fruits récoltés au niveau de la ferme de démonstration de l'ITAFV de Boufarik et de la collection de références du CNCC Centre.

Les fiches descriptives des variétés englobent la majeure partie des caractères illustrés dans cette démarche méthodologique afin de fournir le maximum d'informations et de données pour faciliter la distinction et la reconnaissance variétale.



## **Caractères descriptifs Relatifs aux principes de l'UPOV**

### **Pour les variétés greffons**

- Vigueur;
- Port ;
- Caractères du feuillage (Forme, Extrémité,...) ;
- Caractères du fruit (Forme, Longueur, diamètre, Rapport longueur/largeur ; diamètre, forme de la partie distale, Sillons, aréole, col, couleur,...).

### **Pour les variétés porte greffes**

- Vigueur ;
- Compatibilité au greffage ;
- Enracinement ;
- Action sur le cycle végétatif ;
- Tolérance /sensibilité (sècheresse, humidité, salinité, calcaire actif...).

### **Caractères agronomiques et technologiques**

- Epoque de débourrement, floraison, maturité mise à fruits... ;
- Rendement ;
- Qualité gustative, saveur, teneur en sucre, acidité, taux de jus... ;
- Comportement vis-à-vis des maladies.

### **Caractères Pomologiques selon l'INRA de Corse :**

- Forme du fruit ;
- Forme du limbe ;
- Incision du bord du limbe ;
- Echancrure de l'extrémité du limbe.





# Caractères généraux de l'Arbre:

## Vigueur:

La vigueur est appréciée en tenant compte du développement du tronc, des branches et du feuillage.



Elevée



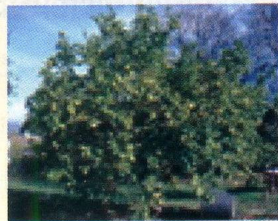
Moyenne



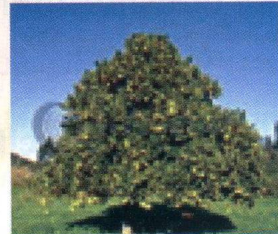
Faible

## Port (\*):

L'observation se fait immédiatement après la récolte. Ce caractère décrit la distribution des charpentières



Retombant



Etalé

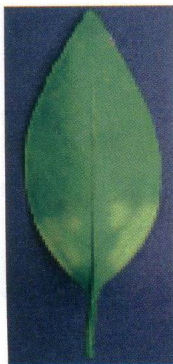
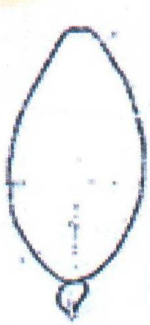


Droit

## Caractères Généraux de la Feuille:

Les observations doivent être effectuées sur des feuilles complètement développées au tiers moyen des parties des branches les plus jeunes à croissance printanière ne présentant pas de signes de croissance active.

## La forme du limbe:



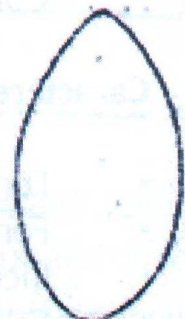
Elliptique



Lancéolée



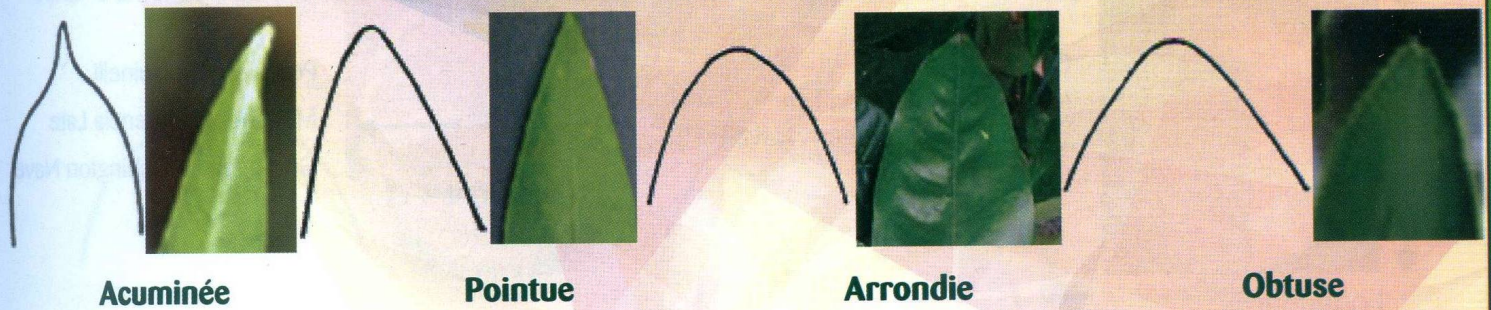
Obovale



Ovée



## Forme de l'extrémité du limbe:



## Echancrure de l'extrémité du limbe:



## Caractères descriptifs de l'oranger (*Citrus sinensis* (L.) Osbeck):

### Caractères descriptifs généraux du fruit:

Les observations doivent être effectuées au stade optimal de maturité. Le fruit doit être examiné chaque semaine et récolté dès que ce stade est atteint.

Les fruits doivent être pris à la périphérie de l'arbre, ceux qui sont malformés ne peuvent pas être utilisés comme échantillons.

### La forme du fruit:

