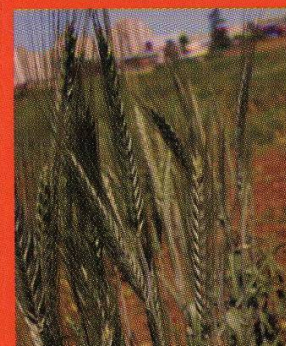
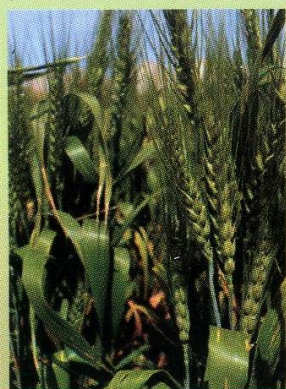




République Algérienne Démocratique et Populaire  
Ministère de l'Agriculture et du Développement Rural

**Centre National de Contrôle et de Certification  
des semences et plants**

# **Bulletin des variétés de Céréales autogames**



Edition 2015



Massine .....	146
Mezghana .....	148
Mimouni .....	150
Nesser .....	152
Orion .....	154
Pinzon .....	156
Rmada .....	158
Salama .....	160
Sensas .....	162
Sidi Okba .....	164
Tamezghida .....	166
Tessalah .....	168
Tidis .....	170
Ziad .....	172
Zidane .....	174

### Orge à 2 rangs

Bahria .....	178
Hermione .....	180
Hispanic .....	182
Marnie .....	184
Vertige .....	186
Zibeline .....	188

### Orge à 6 rangs

Dingo .....	192
Djebel .....	194
Djurdjura .....	196
El Bahia .....	198
El fouara .....	200
Exito .....	202
Jaidor .....	204
Majestic .....	206

Nailia .....	208
Nickel .....	210
Princess .....	212
Rihane 03 .....	214
Saïda 183 .....	216
Siberia .....	218
Tichedrett .....	220

### Avoine

Avon .....	224
Cannelle .....	226
El kodia .....	228
Guebli .....	230
Hamel .....	232
Lakhal .....	234
Prevision .....	236
Saba .....	238
Sonar .....	240
W.W.I. 78 .....	242

### Triticale

Clercal .....	246
Cume .....	248
Curtido .....	250
Juanillo .....	252
Mesionero .....	254



# Sommaire

## Préambule

## Introduction 9

### Blé dur

Ardente .....	24
Belikh 02 .....	26
Benchicao .....	28
Bidi 17 .....	30
Bolenga .....	32
Boussellam .....	34
Capeiti .....	36
Cannizzo .....	38
Carioca .....	40
Cham 3 .....	42
Chen' S .....	44
Ciccio .....	46
Cirta .....	48
Colosseo .....	50
Core .....	52
Durbel .....	54
Eider .....	56
Gloire de Montgolfier .....	58
Gta dur .....	60
Guemgoum R'khem .....	62
Hedba 03 .....	64
Kebir .....	66
Mansourah .....	68
Massinissa .....	70
Megress .....	72
Mohamed Benbachir .....	74
Ofanto .....	76
Orjaune .....	78
Oum rabi .....	80

Poggio .....	82
Polonicum .....	84
Saoura .....	86
Sebaou .....	88
Setifis .....	90
Simeto .....	92
Tassili .....	94
Taslemt .....	96
Targui .....	98
Vitron .....	100
Waha .....	102
Wahbi .....	104

### Blé tendre

Ain abid .....	108
Akhamokh .....	110
Almirante .....	112
Anapo .....	114
Andana .....	116
Anforeta .....	118
Anza .....	120
Arz .....	122
Bonpain .....	124
Boumerzoug .....	126
Buffalo .....	128
Djanet .....	130
Djemila .....	132
El Wifak .....	134
Florence Aurore .....	136
Guadalupe .....	138
Hiddab .....	140
Hodna .....	142
Mahon Demias .....	144



## Préambule

La politique agricole actuelle, vise le renforcement de la sécurité alimentaire nationale. Il s'agit en effet, d'accroître la production nationale en produits de large consommation tels que les céréales autogames.

La diversification variétale permet aux agriculteurs de choisir les variétés selon leurs besoins. Cette diversité variétale doit être préservée par la gestion de la collection de référence.

L'homologation des variétés de céréales a pour but de garantir la qualité et de satisfaire ainsi les agriculteurs et les utilisateurs, pour pouvoir aller vers une agriculture durable pour les générations futures.

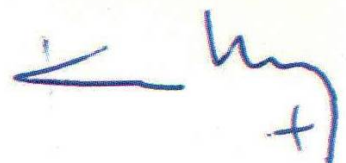
Ce modeste travail constitue la deuxième édition, enrichie, du bulletin des variétés de céréales réalisé par le Centre National de Contrôle et de Certification des semences et plants. Il sera un guide pratique et intéressant pour les établissements producteurs, les multiplicateurs de semences, les agents contrôleurs et ceux de l'agro-industrie.

Sur les 139 variétés de céréales autogames inscrites au catalogue officiel, 111 sont décrites dans la liste A, s'agissant de la liste B qui comporte 28 variétés, la description n'a pas pu être réalisée en raison de la non disponibilité du matériel végétal. Il est à rappeler que ces variétés anciennes sont antérieures à la création du CNCC.

Nos remerciements sont adressés à toute personne physique ou morale ayant contribué de près ou de loin à la réalisation de cette édition, en particulier l'office Algérien Interprofessionnel des Céréales « OAIC » qui a assuré la totalité du financement de ce bulletin.

Et enfin, nous tenons à rendre hommage à notre confrère feu Mr. Meftah Ali pour son dévouement à son travail au sein de la station régionale de Sidi bel Abbas.

*Dr. Kheddoum Mohamed*  
*Directeur Général*



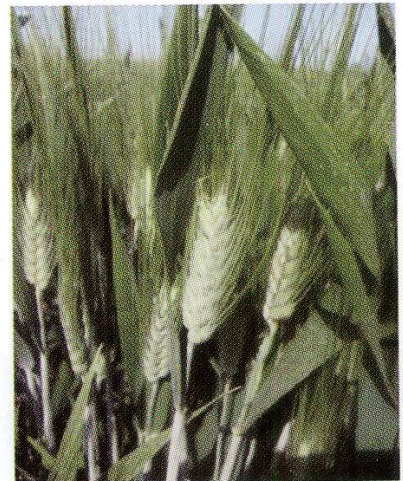


## Introduction

### L'inscription des variétés de céréales autogames au catalogue officiel

En règle obligatoire, pour qu'une nouvelle variété puisse être commercialisée en Algérie, elle doit être inscrite au Catalogue officiel Algérien des espèces et variétés.

Le catalogue garantit à l'utilisateur que la variété qu'il choisit est distincte de toute autre variété inscrite au catalogue officiel, homogène, stable et possède une valeur culturale et d'utilisation suffisante.



Ces épreuves de Distinction-Homogénéité-Stabilité (DHS) et Valeur Agronomique et Technologique(VAT) sont obligatoires quel que soit l'espèce et sont d'une durée de deux cycles successifs de végétation.





# Distinction, Homogénéité et Stabilité (DHS)



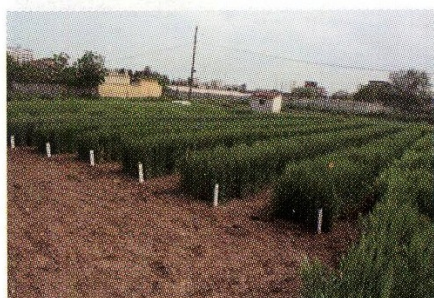
**Distinction** : Une variété est distincte, si elle possède un caractère important, précis et peu fluctuant ou plusieurs caractères combinés, qui la distinguent nettement de toute autre variété inscrite.



Variété A



Variété B



**Homogénéité** : Une variété est homogène si toutes les plantes qui la composent sont semblables pour l'ensemble des caractères qui l'identifient.



1ère année  
d'étude

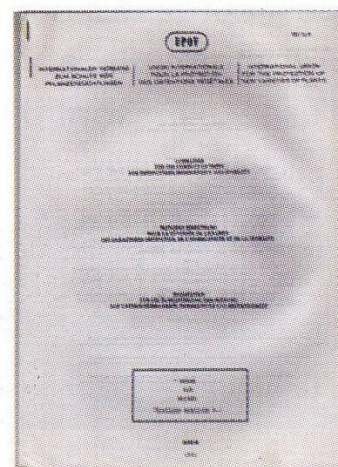


2ème année  
d'étude

**Stabilité** : Une variété est stable si elle conserve toutes ses principales caractéristiques tout au long des cycles de sa reproduction ou de multiplication.

Les notations des caractères végétatifs et morphologiques sont réalisées selon les Principes Directeurs de l'Union pour la Protection des Obtentions Végétales (UPOV).

A cet effet, une fiche descriptive est établie à partir des observations recueillies pendant toute la durée de l'étude.



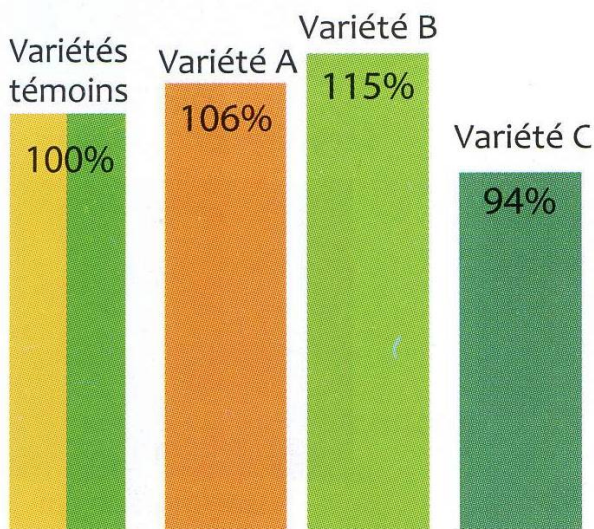


# Valeur Agronomique et Technologique (VAT)

La variété nouvelle doit également posséder une valeur agronomique et technologique suffisante par rapport aux variétés les plus utilisées.

Une variété possède une valeur agronomique et technologique, si elle présente, par rapport aux variétés inscrites une amélioration significative pour la productivité et la valeur d'utilisation.

Ces épreuves VAT portent sur le rendement, l'adaptation aux conditions du milieu ainsi que le comportement des nouvelles variétés vis-à-vis des maladies cryptogamiques.



**Indice de rendement :** C'est le rendement en grains exprimé en qx/ha par rapport à la moyenne des témoins de la même espèce.

L'objectif est d'apprécier la nouvelle variété par rapport aux variétés témoins dans les différentes zones agro-climatiques.

**Valeur d'utilisation :** C'est l'appréciation de la qualité technologique des nouvelles variétés selon l'espèce étudiée :

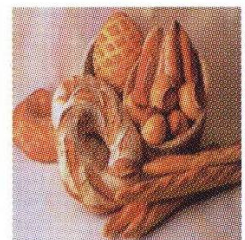
**Blé dur :** teneur en protéines, taux de mitadinage, taux de moucheture et coloration de la semoule (indice de brun et indice de jaune).

**Blé tendre :** Teneur en protéines, caractéristiques Alvéographiques (**W** force boulangère, **G** Gonflement et **P/L** Elasticité).

**Orge :** Teneur en protéines et calibrage.

**Avoine :** Teneur en protéines.

**Triticale :** Teneur en protéines.





# Comportement des variétés vis-à-vis des maladies cryptogamiques :



**Rouille jaune**  
*Puccinia striiformis*



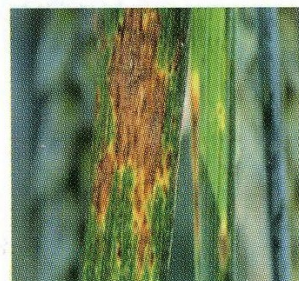
**Rouille brune**  
*Puccinia hordei*



**Rynchosporiose**  
*Rhynchosporium secalis*

Les principales maladies pour les espèces étudiées sont les maladies cryptogamiques.

Les variétés proposées à l'inscription doivent présenter une certaine résistance vis à vis des maladies cryptogamiques (Rouille jaune, rouille brune, septoriose, helminthosporiose, fusariose, oïdium,...).



**Helminthosporiose**  
*Pyrenophora tritici-repentis*



**Oïdium**  
*Erysiphe graminis*

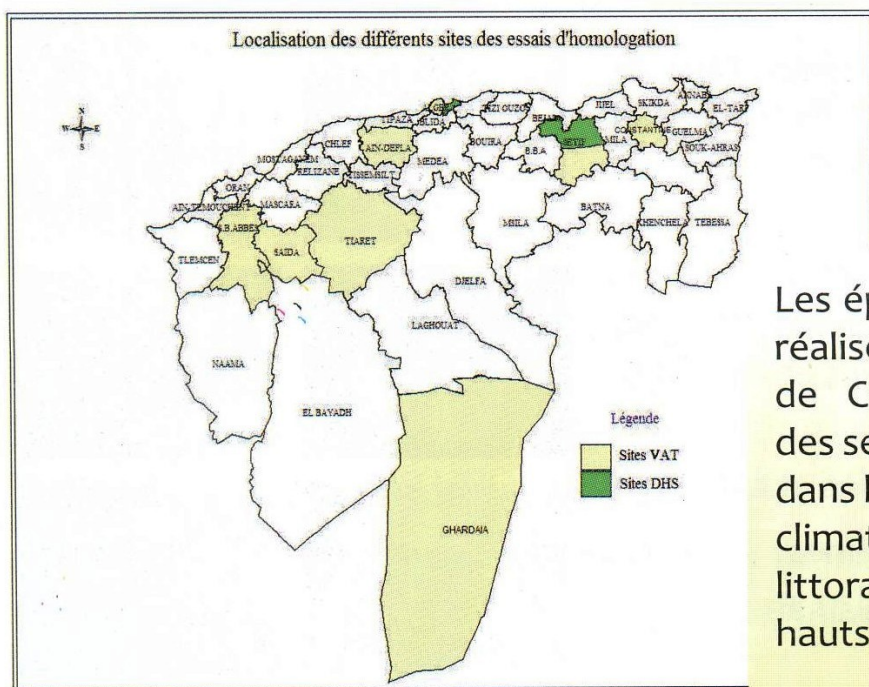


**Septoriose**  
*Septoria tritici* ou  
*Septoria nodorum*



**Fusariose sur épi**  
*Fusarium sp*

## Zones d'essais des variétés à travers le territoire national



Les épreuves DHS et VAT sont réalisées par le Centre National de Contrôle et Certification des semences et Plants (CNCC) dans les différentes zones agro climatiques (littorale, sub littorale, plaines intérieures, hauts plateaux et le sud).